

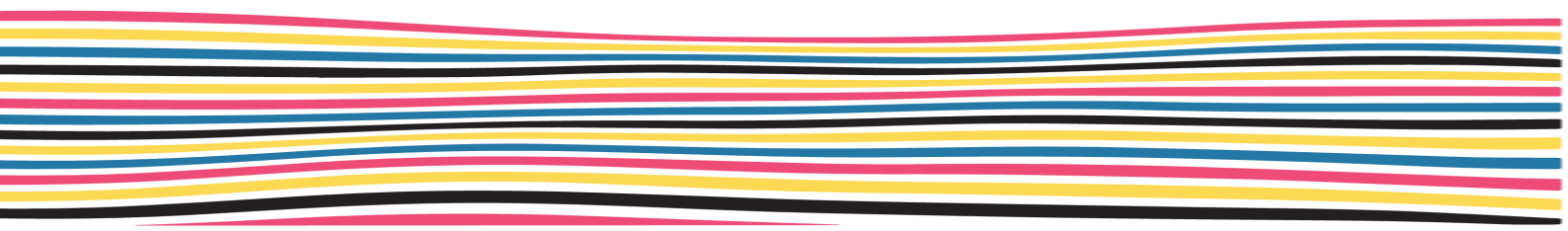


Jérôme BERNEY

# My RAINBOW

Cinq pièces pour  
chœur de femmes SMA  
et piano ou  
ensemble jazz

Éditions Musicales Charles Huguenin & Pro Arte





Jérôme BERNEY

# My RAINBOW

Cinq pièces pour  
chœur de femmes SMA  
et piano ou  
ensemble jazz

# Index

- I. white Magnificat
- II. Blue Hallelujah
- III. Pink Cantique des Cantiques
- IV. Black Invictus
- V. Halte Dorée

© 2024 Éditions Musicales Charles Huguenin & Pro Arte  
Rue des Mille-Boilles 4, 2000 Neuchâtel, Suisse  
[www.schola-editions.com](http://www.schola-editions.com)

ISMN : 979-0-700348-104-2

Tous droits réservés. Copie interdite.

Imprimé en Suisse

CH 2353

## AVANT -PROPOS

### L'inspiration

Et si Vivaldi rencontrait aujourd'hui un groupe de jazz, qu'en penserait-il, lui qui recherchait des accords inédits, des tournants harmoniques surprenants ?

### L'ensemble

Le Chœur Varia a élaboré cette question en fixant son programme de concerts pour 2024. Et si le temps était venu de demander son avis à un compositeur d'aujourd'hui ?

### Le compositeur

Jérôme Berney, un compositeur qui aime revisiter la tradition classique sacrée à travers une approche jazz. Ainsi de son « Blue Stabat Mater » (2014), pour chœur et trio jazz, ou de son oratorio de Pâques « Equinoxe » (2022), pour chœur, alto solo et instruments orientaux. A noter qu'il a déjà collaboré avec Jacqueline Savoyant, lors de la création de « Litanies des villes meurtries » (2016) composée pour l'ensemble vocal féminin Callirhoé, et qu'il est également l'un des compositeurs de la Fête des Vignerons 2019, première tradition suisse classée au patrimoine immatériel de l'Unesco.

### My Rainbow

Pour commencer, un *White Magnificat*, qui reprend les paroles du premier mouvement du Magnificat de Vivaldi, clin d'œil à l'œuvre jouée en première partie du concert, à travers une pièce pleine d'élan, de limpidité, de pureté, de «whiteness». Vient ensuite un *Pink Cantique des cantiques*, qui met en musique le fameux poème d'amour biblique, ici dans la traduction de la «Bible des écrivains», avec une touche orientalisante, à travers un écho des chants maronites libanais. Le *Blue Hallelujah* reprend, lui, la tradition des chants composés sur ce seul mot d'allégresse, en y ajoutant une touche de bleu, une pointe de blues. *Black Invictus* scande avec ferveur le célèbre poème de William Henley, celui-là même que Nelson Mandela récitait en prison, au cœur de la nuit, pour se donner du courage. Enfin, *Halte dorée*, sur un poème de la poétesse et théologienne genevoise Francine Carillo, qui célèbre l'automne flamboyant, apporte une dernière couleur lumineuse à cet arc-en-ciel choral.

## **Le chœur Varia, commanditaire de l'oeuvre**

L'ensemble vocal féminin VARIA a été créé en l'an 2000 par Colette Bronner. Il est composé d'une douzaine d'amies chanteuses, prenant des cours de chant en privé et chantant dans différents chœurs. L'objectif de notre ensemble est de proposer des œuvres pour chœur de femmes, dans les répertoires de musique profane et sacrée, a capella ou accompagnée, dans des langues allant du latin au français en passant par l'italien, l'espagnol, l'allemand et le russe.

Depuis septembre 2012 Colette Bronner émet le désir de prendre place parmi les chanteuses et c'est Jacqueline Savoyant qui reprend la direction du chœur. Elle aime en particulier privilégier le travail a cappella très important pour progresser dans l'écoute, l'homogénéité et la justesse. Pour un chœur, ce sont des éléments qui demandent une attention et un soin constants.

Jacqueline possède une solide formation musicale : solfège, chant, piano, histoire de la musique et obtient son diplôme de formation musicale en 1993. Elle suit un cursus de direction chorale au Conservatoire de Genève et des cours de direction d'orchestre avec Laurent Gay ainsi que des cours de chant et piano jazz à l'école de jazz de Lausanne. En 2009 elle obtient un certificat de pédagogie du chant délivré par la Société Suisse de Pédagogie Musicale.

Jacqueline a une longue expérience en chant choral classique et moderne, jazz et gospel, dans de nombreux chœurs et une expérience de cheffe de chœur qui remonte à 1986.

En 2020, le Chœur Varia a fêté ses 20 ans, mais la fête d'anniversaire s'est vue repoussée jusqu'en 2022. Qu'à cela ne tienne, l'élan est aujourd'hui retrouvé pour la création d'un programme entièrement nouveau et qui fait le pari de franchir les frontières des époques et des styles.

# White Magnificat

pour chœur de femmes et ensemble jazz

Musique : Jérôme Berney

*♩* = 76

Soprano

Mezzo-Soprano

Alto

Piano

Am Em9 Fmaj7 Em79

*mf*

**A**

5

S *mf*  
Ma-gni-fi-cat\_\_\_ Ma-gni-fi-cat\_\_\_ Ma-gni-fi-cat\_\_\_ White

MS *mf*  
Ma-gni-fi-cat\_\_\_ Ma-gni-fi-cat\_\_\_ Ma-gni-fi-cat\_\_\_ White

A *mf*  
Ma-gni-fi-cat\_\_\_ Ma-gni-fi-cat\_\_\_ Ma-gni-fi-cat\_\_\_ White

Pno. Am Em9 Fmaj7 Em79

9

S  
Ma-gni-fi-cat\_\_\_ Ma-gni-fi-cat\_\_\_ Ma-gni-fi-cat\_\_\_ White a-ni-

MS  
Ma-gni-fi-cat\_\_\_ Ma-gni-fi-cat\_\_\_ Ma-gni-fi-cat\_\_\_ White a-ni-

A  
Ma-gni-fi-cat\_\_\_ Ma-gni-fi-cat\_\_\_ Ma-gni-fi-cat\_\_\_ White a-ni-

Pno. Cmaj7 Em F6 Em79

13

S  
-ma a-ni - ma a Do - mi - num Do - mi - num

MS  
-ma me a-ni - ma me Do - mi - num Do - mi - num

A  
-ma a a-ni - ma a Do - mi - num Do - mi - num

Pno.

C#dim Dm B E

17 [B]

Pno.

f

Am Em9 Fmaj7 Em79

21

Pno.

Cmaj7 Em F6 Em9

25

Pno.

C#dim Dm B E



29

S  
White White White

MS  
White White White

A  
White White White

Pno.  
Am Em9 Fmaj7

32

S  
White White White

MS  
White White White

A  
White White White

Pno.  
Em79 Cmaj7 Em

35

S  
White White White

MS  
White White White

A  
White White White

Pno.  
F6 Em79 C#dim

38

S  
White \_\_\_\_\_ White \_\_\_\_\_ White \_\_\_\_\_

MS  
White \_\_\_\_\_ White \_\_\_\_\_ White \_\_\_\_\_

A  
White \_\_\_\_\_ White \_\_\_\_\_ White \_\_\_\_\_

Pno.  
Dm B E

41 **C** *mf*

S  
Ma-gni-fi-cat \_\_\_\_\_ Ma-gni-fi-cat \_\_\_\_\_ Ma-gni-fi-cat \_\_\_\_\_ White

MS  
*mf*  
Ma-gni-fi-cat \_\_\_\_\_ Ma-gni-fi-cat \_\_\_\_\_ Ma-gni-fi-cat \_\_\_\_\_ White

A  
*mf*  
Ma-gni-fi-cat \_\_\_\_\_ Ma-gni-fi-cat \_\_\_\_\_ Ma-gni-fi-cat \_\_\_\_\_ White

Pno.  
*mf*  
Am Em9 Fmaj7 Em79

45

S  
Ma-gni-fi-cat\_\_\_ Ma-gni-fi-cat\_\_\_ Ma-gni-fi-cat\_\_\_ White a-ni-

MS  
Ma-gni-fi-cat\_\_\_ Ma-gni-fi-cat\_\_\_ Ma-gni-fi-cat\_\_\_ White a-ni-

A  
Ma-gni-fi-cat\_\_\_ Ma-gni-fi-cat\_\_\_ Ma-gni-fi-cat\_\_\_ White a-ni-

Pno.  
Cmaj7 Em F6 Em79

SPECIMEN

Copie interdite

www.schola-editions.com

49

S  
-ma a-ni-ma a\_\_\_ Do-mi-num Do-mi-num White.

MS  
-ma me a-ni-ma me Do-mi-num Do-mi-num White.

A  
-ma a\_\_\_ a-ni-ma a\_\_\_ Do-mi-num Do-mi-num White.

Pno.  
C#dim Dm B E rit. Am9

# Pink Cantique des cantiques

pour chœur de femmes et ensemble jazz

Texte : Olivier Cadiot et Michel Berder,  
La Bible des écrivains, Bayard, 2001 (traduction)

Musique : Jérôme Berney

**A**

♩ = 58

Soprano

Mezzo-Soprano

Alto

Piano

*mf*

Bb Ebmaj7 F6

**B**

S

MS

A

Pno.

*mp*

Cœur prispar

*mp*

Cœur prispar

*mp*

Cœur prispar

*mp*

F#dim (b6) Bb Ebmaj7 F6 F#dim (b6) Cœur prispar

9

S

MS

A

Pno.

*mp*

toi par un seul de tes yeux par un seul an - neau de tes col-

toi par un seul de tes yeux par un seul an - neau de tes col-

toi par un seul de tes yeux par un seul an - neau de tes col-

Dm/A Dm/A

12

S  
MS  
A

liers Tes a-mours de toi ma soeur fi-an - cée c'est si

Pno.

Dm/A

15

S  
MS  
A

beau Tes a-mours de toi c'est très bon mieux que le

Pno.

Dm/A

18

S  
MS  
A

vin Comm(e)o - deur tes par-fums meil - leurs que bau - me Du

Pno.

Dm/A

*f*

21

S  
MS  
A

miel cou-le de tes lè - vres ma fi-an - cée Du miel et du lait sousta lan - gue

Pno.

Dm/A

*mp*

25

S  
MS  
A

L'o deur de tes vête-ments com-mel'o - deur du Li-ban Samain

*p* *mf*

Pno.

Dm/A

*p*

29

[C]

S  
MS  
A

-gau - che tientma tête - te Et sa droi - te m'en - la - ce samain

*f* *f* *f*

Pno.

C Fmaj7 G6 G#dim (b6)

*mf* *f*

33

S  
MS  
A

gau - che tientma tête - te Et sa droi - te m'en - la - ce

Pno.

C Fmaj7 G6 G#dim (b6)

37 **D**

A. *Uniss. mp*

Sa

Pno. *f* *mp*

C Fmaj7 G6 G#dim (b6) G#dim (b6)

42 **E**

S MS A *mf*

tê - te en or fin Voi-là ses bou-cles pal-mes noi - res cor -

Pno. *mf*

Em/B Em/B

45

S MS A

-beau Ses yeux des co - lom - bes près des tor-rents

Pno.

Em/B

48

S MS A *f*

d'eau Bai gnant dans le lait po-sées sur un bas-sin rem-pli Sa

Pno. *f*

Em/B

51

S  
MS  
A

jou - e Mas-sif a-rô-mes d'her - bes Ses lè - vres oh des

Em/B

Pno.

54

S  
MS  
A

lys Trem-pés la myr - rhes'é-cou - le Ses

Em/B

Pno.

57

S  
MS  
A

mains *mf* Son ven - tre *mp* ses jam - bes son pa-lais sa dou-

Em/B

Pno.

60

S  
MS  
A

-ceur Tout en lui est pré-ci - eux ce-lui-là c'est mon a - mour Son vi-

Em/B

Pno.

63

S  
MS  
A

-sa - ge com-me le Li - ban *p* Sa main *mf*

Em/B

Pno.



**F**

66

S  
gau - che\_\_ tient ma tê - te\_\_ Et sa droi - te\_\_ m'en - la - ce\_\_ sa main *f*

MS  
gau - che\_\_ tient ma tê - te\_\_ Et sa droi - te\_\_ m'en - la - ce\_\_ sa main *f*

S  
MS  
A  
gau - che\_\_ tient ma tê - te\_\_ Et sa droi - te\_\_ m'en - la - ce\_\_ sa main *f*

Pno.  
*mf* *f*

D Gmaj7 A6 A#dim (b6)

**G**

70

S  
gau - che\_\_ tient ma tê - te\_\_ Et sa droi - te\_\_ m'en -

MS  
gau - che\_\_ tient ma tê - te\_\_ Et sa droi - te\_\_ m'en -

S  
MS  
A  
gau - che\_\_ tient ma tê - te\_\_ Et sa droi - te\_\_ m'en -

Pno.  
*mf* *f*

D Gmaj7 A6

73

**1** **2** *rit.*

S  
- la - ce sa main la - ce m'en - la - ce

MS  
- la - ce sa main la - ce m'en - la - ce

S  
MS  
A  
- la - ce sa main la - ce m'en - la - ce

**1** **2** *rit.* D

Pno.  
A#dim (b6) A#dim (b6) D

# Blue Hallelujah

pour chœur de femmes et ensemble jazz

Musique : Jérôme Berney

**A**

$\text{♩} = 60$  *mp*

Soprano Hal-le - lu - jah hal-le - lu - jah hal-le-

Mezzo-Soprano Hal-le - lu - jah hal-le - lu - jah hal-le-

Alto Hal-le - lu - jah hal-le - lu - jah hal-le-

Piano *mp* G9 Bm7 G9 Bm7

5

S -lu - jah hal-le - lu - jah hal-le - lu - jah hal-le - lu - jah hal-le - lu -

MS -lu - jah hal-le - lu - jah hal-le - lu - jah hal-le - lu - jah hal-le - lu -

A -lu - jah hal-le - lu - jah hal-le - lu - jah hal-le - lu - jah hal-le - lu -

Pno. G9 Bm7 A6 F#m7

9

S -jah Blue Blue Blue hal - le-lu-

MS -jah Blue Blue Blue hal - le-lu-

A -jah Blue Blue Blue hal - le-lu-

Pno. B G B Gmaj7

13

S  
-jah hal - le-lu - jah

MS  
-jah hal - le-lu - jah

A  
-jah hal - le-lu - jah

Pno.  
G#m A#m11 B9 A6  
f

**B** Improvisations instrumentales possibles dans cette partie.

17

S  
hal - le - lu -

MS  
hal - le - lu -

A  
hal - le - lu -

Pno.  
B9 Gmaj7 B9 A6  
mf

21

S  
- jah hal-le-lu - jah jah Blue hal - le-lu

MS  
- jah hal-le-lu - jah jah Blue hal - le-lu

A  
- jah hal-le-lu - jah jah Blue

Pno.  
B9 Gmaj7 Gmaj7 Bsus4  
f

**C**

25

S  
-jah hal - le-lu - jah hal - le-lu - jah hal-le-lu -

MS  
-jah hal - le-lu - jah hal - le-lu - jah hal-le-lu -

A  
*f*  
hal-le-lu-jah hal-le-lu-jah hal-le-lu-jah hal-le-lu-jah hal-le-lu-jah hal-le-lu-jah

Pno.  
Cmaj7 D6 Fmaj7

28

S  
-jah hal - le-lu - jah

MS  
-jah hal - le-lu - jah hal - le-lu - jah hal - le-lu -

A  
hal-le-lu-jah hal-le-lu-jah hal-le-lu-jah hal-le-lu-jah hal-le-lu-jah

Pno.  
Bm(b9) Cmaj7 D6

**D**

31

S  
jah Blue! hal - le - lu - jah hal - le - lu - jah hal-le-

MS  
-jah hal-le-lu - jah Blue! hal - le - lu - jah hal - le - lu - jah hal-le-

A  
hal-le-lu-jah hal-le-lu-jah hal-le-lu-jah hal-le-lu-Blue! hal - le - lu hal-le-lu-jah hal - le - lu hal-le-lu-jah hal-le-

Pno.  
Fmaj7 Bm(b9)11 G9 Bm7

35

S  
-lu - jah hal-le - lu - jah hal-le - lu - jah hal-le - lu - jah hal-le - lu -

MS  
-lu - jah hal-le - lu - jah hal-le - lu - jah hal-le - lu - jah hal-le - lu -

A  
-lu hal - le - lu - jah hal - le - lu hal - le - lu - jah hal - le - lu hal - le - lu - jah hal - le - lu

Pno.  
G9 Bm7 A6 F#m7

39

S  
-jah Blue Blue Blue hal - le-lu-

MS  
-jah Blue Blue Blue hal - le-lu-

A  
jah Blue Blue Blue hal - le-lu-

Pno.  
B G B Gmaj7

43

S  
-jah hal - le-lu - jah hal - le - lu -

MS  
-jah hal - le-lu - jah hal - le - lu -

A  
-jah hal - le-lu - jah hal - le - lu -

Pno.  
G#m A#m11 B9 A6

47

S  
- jah hal-le-lu - jah *f* hal - le - lu -

MS  
- jah hal-le-lu - jah *f* hal - le - lu -

A  
- jah hal-le-lu - jah *f* hal - le - lu -

Pno.  
B9 Gmaj7 B9 A6

51

S  
- jah hal-le-lu jah *rit.* Blue

MS  
- jah hal-le-lu - jah Blue

A  
- jah hal-le-lu - jah Blue

Pno.  
B9 Gmaj7 *rit.* Bsus4

# Black Invictus

Rap with percussion

Poème : William Ernest Henley

Musique : Jérôme Berney

**A**  $\text{♩} = 80$  Intro percussion **B**

Out of the night that covers me, Black as the Pit from pole to pole, I

4  
thank what-e-er gods may be For my un-con-que-ra-ble soul.

7  
In the fell clutch of cir-cum-stance I have not winced nor cried a-loud.

11  
Un-der the blud-geon-ings of chance My head is bloo-dy but un-bowed.

13  
Be - yond this place of wrath and tears Looms but the Hor-ror of the Shade, And

16  
yet the me-nace of the years Finds, and shall find, me un - a -

20  
-fraid. It mat-ters not how strait the

23  
gate, How charged with pu-nish-ments the scroll, I am the

26 **C** *Partie C en boucle, avec impro de percussion.*  
*Sur signe, 2e sortie comme coda.*

mas-ter of my fate: I am the cap-tain of my soul. I am the soul. I am

1 2

Un grand merci à mon amie anglophone Claire Martinet Chevalley pour son aide précieuse  
Sans oublier Saana Vallotton

05.07.2024



# Halte dorée

pour chœur de femmes et ensemble jazz

Texte : Francine Carrillo

Musique : Jérôme Berney

**A**  
♩ = 54

Soprano

Mezzo-Soprano

Alto

Piano

*rubato*

*mf*

F Eb9 Dm

**B**

S

MS

A

Pno.

*mf*

3

Hal-te do - rée au so-leil d'au-tom - ne\_ la fo-rêt

Csus4 F Eb9

©

CH 2353

7 1

S his - se\_\_ vers le ciel flam-boy-an-temois-son Hal te do -

MS his - se\_\_ vers le ciel flam-boy-an-temois-son Hal te do -

A his - se\_\_ vers le ciel flam-boy-an-temois-son Hal te do -

Pno. 1  
Dm Csus4

C

9 2

S -son et le vieux banc de mé - lè - ze\_\_ et le vieux

MS -son et le vieux banc de mé - lè - ze\_\_ et le vieux

A -son et le vieux banc de mé - lè - ze\_\_ et le vieux

Pno. 2  
Csus4 Bb Eb

12

S  
banc de mé - lè - ze\_ of-freson as - si - se\_ à la con-tem-pla-

MS  
banc de mé - lè - ze\_ of-freson as - si - se\_ à la con-tem-pla-

A  
banc de mé - lè - ze\_ of-freson as - si - se\_ à la con-tem-pla-

Pno.  
Bb Csus4 Ab

15

S  
-tion son as - si - se\_ à la con-tem-pla -

MS  
-tion son as - si - se\_ à la con-tem-pla -

A  
-tion son as - si - se\_ à la con-tem-pla -

Pno.  
Gb Ab

17

S *mp* 3 3  
-tion sous l'ef-flu-ve de ces no - ces de lu - miè - re\_ et de bois

MS *mp* 3 3  
-tion sous l'ef-flu-ve de ces no - ces de lu - miè - re\_ et de bois

A *mp* 3 3  
-tion sous l'ef-flu-ve de ces no - ces de lu - miè - re\_ et de bois

Pno. *mp*  
Gb Bbm Cm

20

S *cresc.*  
tiè - de\_ et de bois tiè - de\_ la peau chan - te\_ la peau

MS *cresc.*  
tiè - de\_ et de bois tiè - de\_ la peau chan - te\_ la peau

A *cresc.*  
tiè - de\_ et de bois tiè - de\_ la peau chan - te\_ la peau

Pno. *cresc.*  
Db Dm Em(b9)

23

S  
chan - te\_ chan - te\_ chan - te\_ chan - te\_ chan-te\_ et lecœur e-

MS  
chan - te\_ chan - te\_ chan - te\_ chan - te\_ chan-te\_ et lecœur e-

A  
chan - te\_ chan - te\_ chan - te\_ chan - te\_ chan-te\_ et lecœur e-

Pno.  
Em(b9)

26 **D** *accel.*

S  
-xul - te\_ et lecœur e - xul - te\_ et lecœur e - xul - te\_ et lecœur e-

MS  
-xul - te\_ et lecœur e - xul - te\_ et lecœur e - xul - te\_ et lecœur e-

A  
-xul - te\_ et lecœur e - xul - te\_ et lecœur e - xul - te\_ et lecœur e-

Pno.  
F Eb9 Dm

29 **E** ♩ = 72

S  
-xul - te

MS  
-xul - te

A  
-xul - te

Pno.

C F

Partie E : improvisations possibles

31 Eb9 Dm Csus4

Pno.

34 **F** *mf* Improvisation (suite), avec accompagnement vocal

S  
Hal - te\_ do - rée\_ Hal - te\_ do - rée\_ Hal - te\_ do - rée\_ Hal - te\_ do - rée\_

MS  
*mf*  
Hal - te\_ do - rée\_ Hal - te\_ do - rée\_ Hal - te\_ do - rée\_ Hal - te\_ do - rée\_

A  
*mf*  
Hal - te\_ do - rée\_ Hal - te\_ do - rée\_ Hal - te\_ do - rée\_ Hal - te\_ do - rée\_

Pno.

F Eb9 Dm Csus4

1

**G**

38

S Hal - te\_ do - rée Hal-te do - rée au so-leil d'au-tom - ne\_ la fo-rêt

MS Hal - te\_ do - rée Hal-te do - rée au so-leil d'au-tom - ne\_ la fo-rêt

A Hal - te\_ do - rée Hal-te do - rée au so-leil d'au-tom - ne\_ la fo-rêt

Pno. Csus4 F Eb9

41

S his - se\_ vers le ciel flam-boy-an-temois-son Halte do - son et levieux

MS his - se\_ vers le ciel flam-boy-an-temois-son Halte do - son et levieux

A his - se\_ vers le ciel flam-boy-an-temois-son Halte do - son et levieux

Pno. Dm Csus4 Csus4

SPECIMEN  
Copie interdite  
www.schola-editions.com

44 **H**

S  
banc demé - lè - ze et levieux banc demé - lè - ze\_ of-freson as -

MS  
banc demé - lè - ze et levieux banc demé - lè - ze\_ of-freson as -

A  
banc demé - lè - ze et levieux banc demé - lè - ze\_ of-freson as -

Pno.  
Bbmaj7 Eb9 Bbmaj7 Csus4

48

S  
-si - se\_ à la con-tem-pla - tion son as - si - se\_ à la con-tem-pla-

MS  
-si - se\_ à la con-tem-pla - tion son as - si - se\_ à la con-tem-pla-

A  
-si - se\_ à la con-tem-pla - tion son as - si - se\_ à la con-tem-pla-

Pno.  
Ab Gb Ab



51

S *mp* 3 3  
-tion sous l'ef-flu-ve de ces no - ces de lu - miè - re\_ et de bois

MS *mp* 3 3  
-tion sous l'ef-flu-ve de ces no - ces de lu - miè - re\_ et de bois

A *mp* 3 3  
-tion sous l'ef-flu-ve de ces no - ces de lu - miè - re\_ et de bois

Pno. *mp*  
Gb Bbm Cm

54

S *cresc.*  
tiè - de\_ et de bois tiè - de\_ la peau chan - te\_ la peau

MS *cresc.*  
tiè - de\_ et de bois tiè - de\_ la peau chan - te\_ la peau

A *cresc.*  
tiè - de\_ et de bois tiè - de\_ la peau chan - te\_ la peau

Pno. *cresc.*  
Db Dm Em(b9)

57 I

S *f* chan-te\_ chan-te\_ chan-te\_ chan-te\_ chan-te\_ et le cœur e - xul - te\_ et le cœur e -

MS *f* chan-te\_ chan-te\_ chan-te\_ chan-te\_ chan-te\_ et le cœur e - xul - te\_ et le cœur e -

A *f* chan-te\_ chan-te\_ chan-te\_ chan-te\_ chan-te\_ et le cœur e - xul - te\_ et le cœur e -

Pno. *f*

61

S -xul - te\_ et le cœur e - xul - te\_ et le cœur e - xul - te\_

MS -xul - te\_ et le cœur e - xul - te\_ et le cœur e - xul - te\_

A -xul - te\_ et le cœur e - xul - te\_ et le cœur e - xul - te\_

Pno. *f*

*E<sub>b</sub>9* *Dm* *C*

64 J *f* *E<sub>b</sub>9* *Dm*

Pno. *f*

67 *Csus4* *Dm* *Csus4* *F*

Pno. *rit.*

**Du même compositeur**  
**Œuvres éditées ou distribuées par le Éditions Charles Huguenin**

**RECUEIL DES CHŒURS DE LA FÊTE DES VIGNERONS 2019**

- AREMC FEVI    Chant-piano. 374 p.  
(avec Maria Bonzanigo, Stéphane Blok, Blaise Hofmann, Valentin Villard)
- AREMC 018    *«je t’aime la terre»*, 7 chants de la Fête des Vignerons 2019. Versions pour  
                        chœur a cappella, piano et percussion  
(avec Stéphane Blok, Blaise Hofmann, Valentin Villard)
- BCUL SMB    *Blue Stabat Mater*, pour chœur mixte SATB, saxophone soprano,  
                        contrebasse et batterie
- CH 2324    *In the fire (SATB et hang)*, sur un texte de Tomas Venclova  
CH 2326    *Let The Time You No Longer Remember (SATB et perc.)*, sur un texte de  
                        Tomas Venclova
- CH 2332    *Si le poète te dit (SATB a cappella)*, sur un poème de F. Deblüe  
CH 2353    *My Rainbow*, 5 pièces pour chœur de femmes SMA et piano  
                        ou ensemble jazz
- CH 2354    *Si le poète te dit (SMA a cappella)*, sur un poème de F. Deblüe  
CH 2355    *De laisser naître l’amour (SATB a cappella)*, sur un poème de F. Deblüe

Retrouvez des extraits audio et vidéo des compositions de Jérôme Berney sur  
<https://www.youtube.com/@jeromeberney2140>



Charles Huguenin  
[www.schola-editions.com](http://www.schola-editions.com)

